

防台

物业领域启动最高等级应急预案 重点盯防115个易涝小区

7月8日,宁波市房屋安全和物业管理中心发出紧急通知,要求全市物业领域即刻启动最高等级防汛防台应急预案,开展全覆盖、无死角隐患排查,紧盯地下空间、高空坠物、易涝小区等关键风险点,全力保障市民生命财产安全与物业管理区域正常运行。

通知明确,全市各物业服务企业须坚决克服麻痹思想,企业主要负责人亲自部署,严格落实24小时值班和领导带班制度,项目经理坚守岗位,全体员工下沉一线,将防御责任分解到岗、落实到人。

1 五大领域是防控核心

通知要求,即日起,所有在管项目全面开展地毯式隐患排查,五大领域为防控核心:

地下空间严防死守。

地下室配电房、生活水泵房、电梯机房等重点部位必须设置双重沙袋挡水墙,加装应急排水泵;提前确认地下室坡道口排水泵位置,就近接好临时供电线路,确保进水时设备第一时间投用;所有通往地下室的电梯门前均需堆放沙袋,严防电梯底坑进水受损。

排水系统全面疏通。

集中清理屋顶天沟、雨水井及各类排水管道,确保排水畅通;重点检查屋顶、露天无窗连廊的排水孔,在连廊通往电梯厅的入口处用沙包构筑挡水线,防止雨水倒灌。

高空坠物专项整治。

全面排查加固户外广告牌、空

调外机支架、遮阳棚、施工围挡等设施,存在倾倒风险的构筑物立即拆除。同时督促业主收回阳台花盆、杂物,提醒市民对老旧窗户用胶带粘贴成“米”字形加固,降低玻璃碎裂风险。

设施绿化同步加固。

对易倒伏树木、新栽苗木进行支撑加固,合理修剪过密过大的树冠;对路灯、景观水池、监控设备等公共用电设施开展漏电安全检查,严防涉水触电事故。

特殊项目重点盯防。

全市115个易涝小区相关企业须完成一轮企业自查,按最高标准储备防台防汛物资;沿河、低洼地段项目须密封堵进出机房的管槽、电缆孔洞,设置警戒水位线,水位超标立即上报并启动应急程序。有住宅老旧电梯更新施工的项目,

须督促施工单位将现场设备物资垫高、转移或入库封存,封堵施工井道,并按应急响应规定做好停工准备,严禁违规施工。

应急保障方面,各物业项目将按台风正面登陆的最坏情况提级备勤,确保沙袋、挡水板、应急水泵数量充足,应急手电、充电宝、扩音喇叭等提前充满电,安全帽、安全绳、绝缘电笔等防护用具配齐配全。所有发电机、抽水泵等关键设备全覆盖试运行,同步开展全员操作培训,确保人人熟练使用。

通知特别警示:通风不畅的地下室、设备房内严禁使用汽油泵,防止一氧化碳中毒;确需使用的必须强制通风并配备便携式气体检测仪,操作现场严禁烟火,配齐消防器材。

2 加强预警宣传和人员安全管理

防台预警宣传将全面覆盖。各物业将通过业主群、公告栏、电子屏等渠道高频发布预警信息和避险提示。因台风登陆恰逢双休日,办公类项目将提前督促租户下班前关闭门窗、切断办公设备电源;小区主要出入口张贴温馨提示,提醒市民提前将地下车库车辆和财物转移至安全区域。物业将提前预判地下车库、半地下室车棚

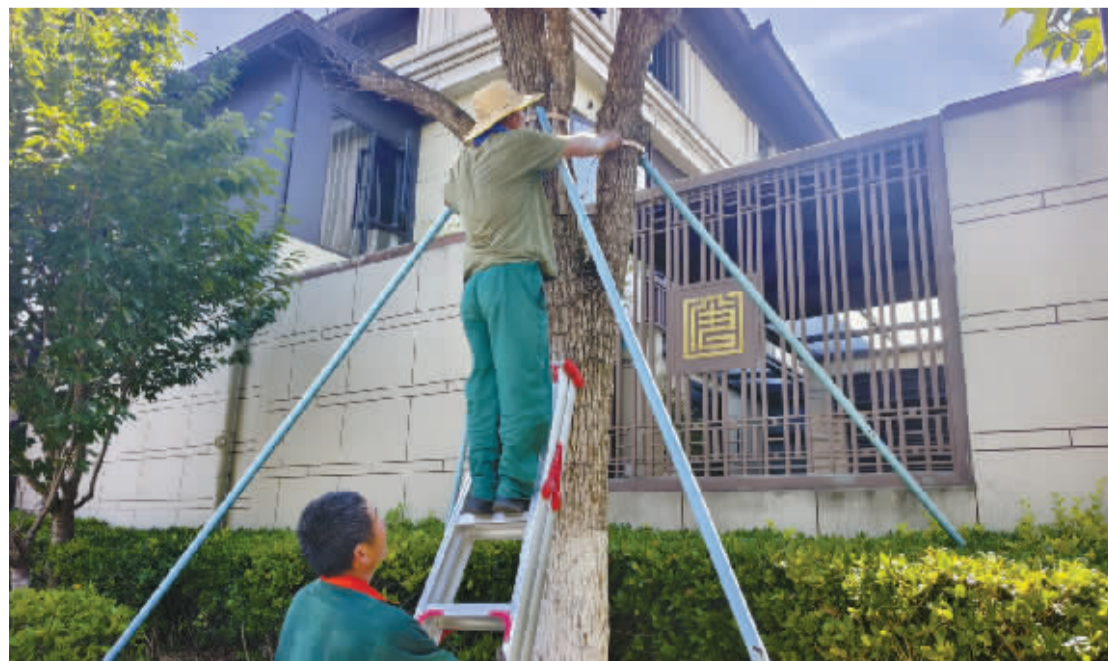
进水风险,逐一登记车主联系方式,紧急情况及时劝离;若发现车棚、地下室违规住人情况,将督促业主腾空,拒不配合的第一时间上报街道或社区。

人员安全管理同步升级。户外巡查人员必须佩戴安全帽,遇极端天气立即停止户外作业,坚决杜绝冒险蛮干。各企业均须组建精干应急抢险队伍,保持24小时通讯畅

通,险情发生后科学处置并及时、准确上报,严禁瞒报、迟报、漏报。

市房屋安全和物业管理中心表示,各区(县、市)物业主管部门将迅速下沉一线开展督导,重点加大对115个易涝小区的检查频次,确保住宅小区防台防汛各项工作做到事前准备到位、事中应对到位、事后处置到位。

记者 周科娜



物业工作人员在加固树木。

停航

这些游船已停航

台风“搅局”暑期旅游市场。记者采访获悉,受今年第9号台风“巴威”影响,为落实防汛防台部署、切实保障游客安全,宁波多家游船项目已陆续停航。

即日起,东钱湖游船暂停运营。“我们大大小小游船一共有40多艘,今天下午开始停掉了,后续恢复开放时间另行通知。”昨天,宁波东钱湖水上旅游发展有限公司有关负责人告诉记者。

九龙湖游船也于昨日起暂停运营,同步关闭穿越时空项目;姚江夜游也已暂停运营,恢复通航时间将根据台风动态另行通知。三江夜游运营方表示还在等通知,预计今天开始正式停航。

需提醒广大游客的是,台风影响期间,切勿前往临水临崖、峡谷溪流、露营地等危险区域。建议密切关注各地文旅部门和气象部门发布的最新公告,合理安排出行。

记者 谢舒奕 周星宇

停运



海事人员正在海上巡查。通讯员供图

9条客(渡)运航线停运

宁波市交通运输局发布防抗9号台风“巴威”工作动态:截至7月9日下午3点,宁波9条客(渡)运航线已停运,其中:客运航线13条,已停航3条(余姚最良江航线、阳明古镇航线、镇海九龙湖航线);渡口9个,已停航6个(铜钱礁渡、胡家湾渡、韭菜湾渡、上林湖渡、金高特渡、崇站渡)。

路网方面,高速公路通行正常,杭州湾跨海大桥、象山港大桥、舟山跨海大桥通行正常;普通国省道、农村公路通行正常。

全市169家航运企业、营运船舶503艘,已督促企业落实相关台风防范处置措施。受台风影响船舶100艘,已全部落实停航锚泊等避风措施。

姚江船闸8日上午8点停止船舶下行,蜀山船闸正常运行。

全市145家港口企业,已停工11家,其余正常运行。

全市交通运输系统已累计出动巡查车辆312车次、巡查与抢险人员653人次,巡查路段累计13713余公里,清理边沟25处,848处重要风险点位已排查841处,进度99.17%,下发工作单68次、警示单5次、督办单3次,隐患一般处置1处。

记者 范洪 金鹭 通讯员 余明霞