



新闻热线 87777777

『心系寻常百姓 可读可用可亲』

宁波晚报



扫码关注
宁波晚报视频号



扫码关注
宁波晚报公众号

今天 阴有大雨 14℃-18℃
明天 阴有阵雨 13℃-21℃

2026年4月11日 星期六
丙午年二月廿四

宁波日报报业集团主管主办
国内统一连续出版物号 CN 33-0087

第11238期 今日 8 版

2026长三角·大湾区文学周在甬启幕

毕飞宇、孙甘露等作家畅谈海洋叙事

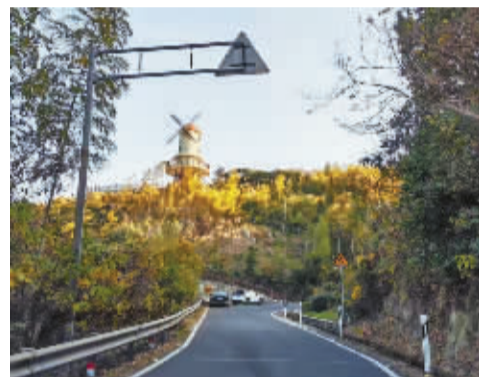
▶ A02



海曙龙茶线全长7.7公里,连接龙观乡与五龙潭风景区,是山区惠民共富核心道路。



北仑X820大昆线全长约12公里,贯穿北仑柴桥与春晓。这条路串联起钟观光故居、黄氏宗祠等人文地标。



慈溪X218寺马线全长10.5公里,蜿蜒穿梭于翠屏山云端。道路整治后,沿途罗汉松、紫薇与远山茶园相映成趣,宛如生态画卷。

快来打卡吧

宁波8条农村精品路出炉

天气转暖,不如自驾出游,来这几条美丽农村公路打卡!

4月10日,记者从市公路与运输管理中心了解到,宁波2025年度“四好农村路”精品路名单公布,8条公路脱颖而出。

它们分别是:海曙龙茶线、北仑大昆线、慈溪寺马线、奉化天大线、奉化桐石公路、宁海城松线、鄞州宝天线、余姚东溪线。

记者 金鹭 通讯员 陈华伟 储鹏飞



奉化天大线精品段长8.246公里,新旧路段相融于象山港畔。公路依湖伴海,春草夏浪、秋霜冬阳皆是美景。



奉化桐石公路全长17.82公里,是连接奉化主城区与滨海新区的关键动脉。它西连九峰山,东接宁波湾度假区,将马头古村与横江湿地驿站串联。



宁海城松线精品段长8.36公里,串联黄坛与深叻的山水村落。道路升级后,全线8处“集士驿站”覆盖村级物流,有力支撑当地1.3万亩香榧产业上山。



鄞州宝天线全长5.15公里,沿途串联天童寺、五佛塔、海丝公园等文化节点,打造“天童诗路”品牌。



余姚东溪线全长8.5公里,扎根丈亭“千年梅乡”。道路串联丈梅水库与通天禅寺,风光秀美,同时完善驿站与物流网络,是盘活梅乡生态、惠及城乡的民生样板路。

责编 高凯 楼世宇 审读 董富勇 美编制图 许明