

■甬有“资”味

完成4.5亿元融资!

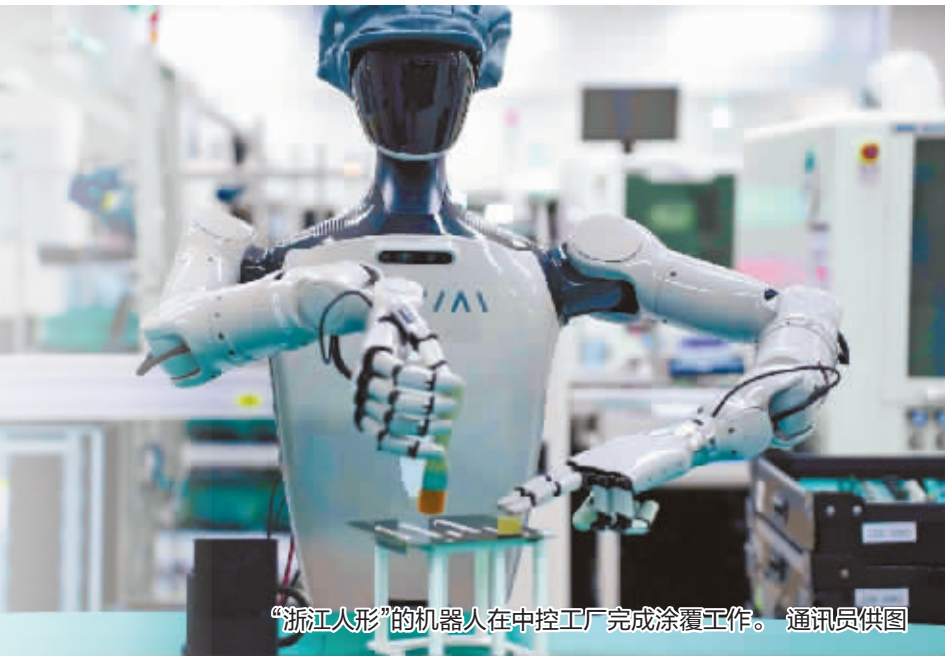
甬产人形机器人再次“出圈”



宁波的具身智能产业传来好消息!

近日,浙江人形机器人创新中心有限公司(以下简称“浙江人形”)完成4.5亿元Pre-A轮融资,过去一年半的时间累计筹集资金共22亿元。这意味着公司的技术实力和市场前景正得到资本的广泛关注和认可。

“浙江人形”成立于2023年12月,以首席科学家、浙江大学教授熊蓉为核心的团队与多家知名产业伙伴共同创立,总部位于宁波市海曙区,正助力宁波打造以人形机器人为引领的全国具身智能创新高地。



“浙江人形”的机器人在中控工厂完成涂覆工作。通讯员供图

1 打造能真正“干活”的机器人

自2025年人形机器人亮相央视春晚以来,“具身智能”成为公众热议的话题。

“浙江人形”的目标并非制造炫技的“表演者”,而是做解决产业痛点的“实干家”。正如首席科学家熊蓉教授所言:“我们要打造真正‘干活’的机器人,完成那些精密灵巧、但难以自动化、累人甚至高危的工作。”

为此,“浙江人形”构建了面向不同场景需求的“领航者NAVIAI”人形机器人产品矩阵——

国内首个全尺寸、全自由度、全功能的双足式机器人“NAVIAI-I2”;专攻0.03毫米超精密的轮臂式机器人“NAVIAI-WA1”;面向户外巡检、适应多地形行走的双足式机器人“NAVIAI-I3”……都是其“家族”成员。

为了让机器人高效完成任务,“浙江人形”不仅为机器人打造灵巧“骨架”,还赋予其感控一体的智能“灵魂”,使之具备“举一反三”的精准作业能力。

“我们通过‘Real2Sim2Re-

al’高质量数据生成闭环,合成海量仿真训练场景,大幅降低AI训练成本;打造知识驱动的视觉-触觉融合感控模型,让机器人不仅‘看到’,还能‘感知’和‘理解’操作;同时提升机器人在开放环境下的高安全自主移动能力,为其进入万千场景铺平道路。”“浙江人形”相关负责人表示。

目前,“浙江人形”已成为全球范围内,率先在真实工厂实现人形机器人批量应用,并创造直接效益的团队之一。

公司的人形机器人,已在华为、中控、吉利等头部企业上岗“打工”,无论是汽车行业的多部件精密装配,还是纺织场景的柔性布料分片,都能高效完成。包括科研、教育、商超零售等场景,都有它的用武之地。

同时,公司还携手国家级电网,推动配电室人机协同巡检数字化变革。其产品还进驻欧洲家电领军品牌BEKO的土耳其生产基地,执行产品质检任务,成为国产自主人形机器人出海落地的先行者。



“浙江人形”的“领航者NAVIAI”机器人矩阵。

2 助力宁波打造具身智能生态

当前,具身智能赛道正成为资本押注的热点。“浙江人形”凭借技术实力与产品可靠性,在顶尖的行业盛会与国际赛事中持续获得认可——

在代表国家创新创业最高水准的第十届“创客中国”中小企业创新创业大赛全国总决赛上,公司从全国数万个项目中脱颖而出,凭“高精度可泛化多场景应用人形机器人”项目一举摘得创业组唯一的一等奖。

在2025国际人形机器人技能大赛的商用场景角逐中,“浙江人形”的“领航者2号NAVIAI”以单次抓取商品平均12秒的绝对速度优势,领先第二名5秒,并实现100%准确抓取,最终斩获该赛道冠军。

这些荣誉,让这家宁波企业站上“C位”,展示从实验室走向生产线的巨大潜力,而这正是其吸引“全明星”阵容投资的重要原因。

“浙江人形”相关负责人表示,本轮融资将倾注于核心技术的攻坚与迭代、专业人才的引育与成长、产品的规模化量产,以及多行业场景的深度开拓。接下来,公司不仅要造机器人,更致力于打造生态体系——

“在上游,我们积极与合作伙伴携手共同研发,将需求直接转化为新型零部件,如高功率密度电机、高刚性结构件等,反哺上游供应链。目前,我们的零部件‘甬产率’已达到42%,和敏实集团、中大力德、舜宇光学等本土企业深度合作。在下游,我们打造开放的‘大小脑SDK’和二次开发工具,主动降低行业使用门槛,邀请千百行业伙伴共同开发应用场景,目标是成为产业繁荣的土壤和连接器,共同推动一场深刻的产业链革命。”

记者 严瑾 通讯员 洪映映



“浙江人形”的机器人可用于商超零售场景。