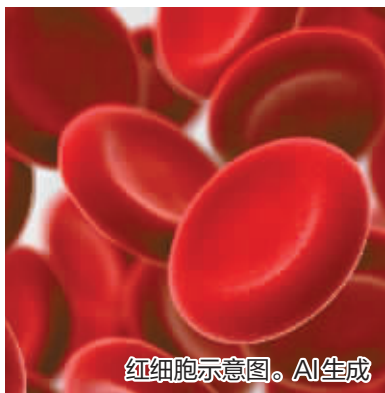


比“熊猫血”稀有30倍！

宁波一女子被查出“恐龙血”

提到血型，多数人会想到A、B、O、AB这“四大经典”。后来，“熊猫血”（RhD阴性）逐渐被知晓——它属于千分之三概率的稀有血型。但稀有之上，还有更稀有的，那就是比“熊猫血”罕见30倍的“恐龙血”。近日，宁波大学附属第一医院输血科就在临床检测中，检出一例极为罕见的“B型类孟买血型”。



红细胞示意图。AI生成

1 几万分之一“稀有款”

市民郑女士在宁波大学第一附属医院接受术前检查时，遭遇了“血型谜案”——常规血型检测中，正反定型结果竟然都对不上。为解开谜团，输血科团队迅速启动分子生物学基因测序，最终发现郑女士的FUT1基因存在复合杂合突变，导致体内H抗原合成严重障碍。最终谜底揭晓，郑女士属于分布频率仅约几万分之一“类孟买血型”，一种临床

极为罕见的血型。

面对这一特殊病例，宁波大学附属第一医院第一时间启动快速响应机制，组织多学科联合会诊。结合患者病情特点、手术风险与患者血液管理理念，专家团队量身定制出一套安全、精准的个体化手术与用血方案。最终，郑女士在未输注异体血的情况下顺利手术，术后恢复良好，现已康复出院。

2 为什么叫“恐龙血”？它特殊在哪？

人类血型系统远比我们想象的复杂。截至2025年10月，国际输血协会已确认48个血型系统、371种抗原。当某种血型在人群中出现频率低于千分之一，即被定义为稀有血型。

类孟买血型的特殊之处在于：红细胞表面缺乏或仅微量表达H抗原——而H抗原，正是形成ABO血型抗原的“基石”。因此，这类血型无法通过常规方法准确鉴定，必须借助特殊血清学实验或基因检测才能确诊，往往需要血液中心或大型医院提供技术支持。

万一您是“恐龙血”，需要输血时该怎么办？

首先，要遵循同型优先，配血相合的核心原则。优先输注交叉配血相合的类孟买型血液，但在紧急或无法获得同型血时，可审慎输注经交叉配血相合的普通ABO同型红细胞，并需严密监测。

其次，O型血并非万能。若

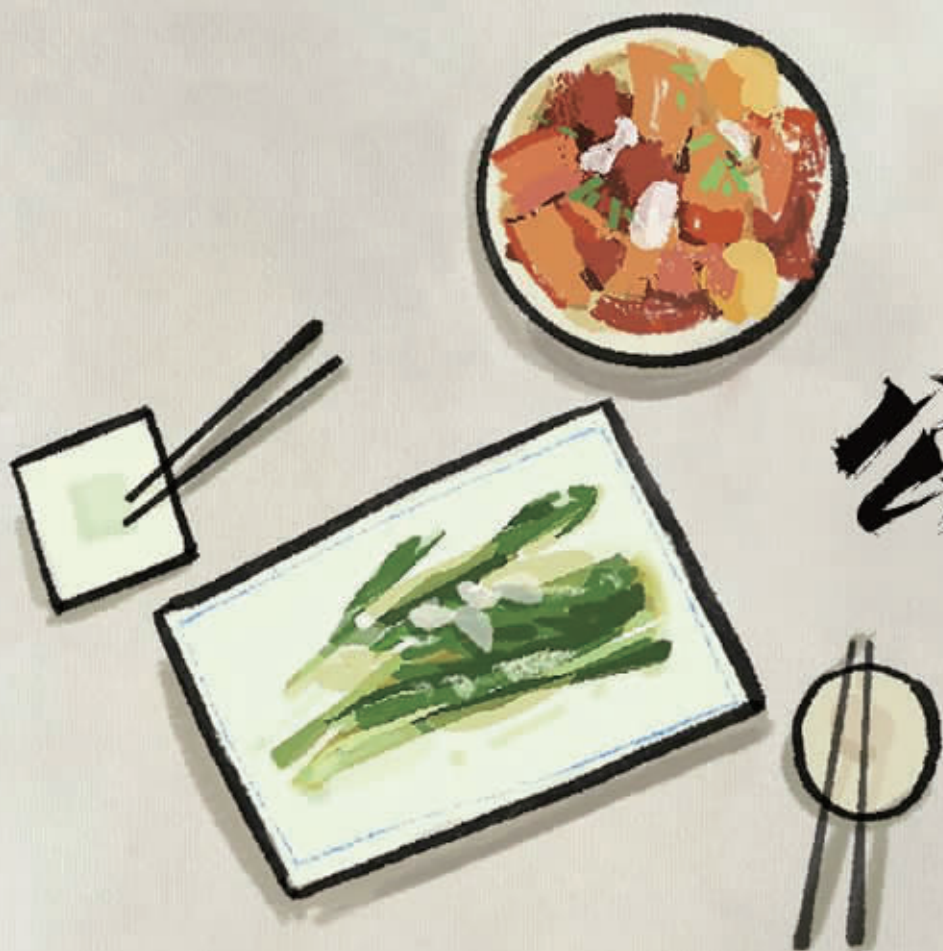
给类孟买血型患者误输普通O型血，供血红细胞表面的H抗原可能会与其体内的抗-H/抗-HI抗体发生反应，引发急性溶血，严重时会导致急性肾功能衰竭、休克，甚至死亡！

另外，类孟买血型具有家族遗传性，建议亲属也做检测，提前知晓风险。如果条件允许，可参与献血，帮助他人也储备自己的血源信息。可以咨询当地血站或医院，了解自体备血流程，避免紧急出血时无血可用。

“了解自己的血型，不仅是对自身健康的负责，更可能在关键时刻为他人的生命带来希望。”宁波大学附属第一医院输血科主任吕定丰提醒广大市民，如果您或家人曾在血型鉴定中遇到过结果不明、难以解释的情况，建议前往具备相应检测条件的医院或血液中心，进行一次专业的血型系统筛查，让生命多一份保障。

记者 任诗妤 通讯员 庞赞

“文明健康 有你有我”公益广告



公筷公勺
不能少