

释放数据价值 宁波加“数”前行



数字时代,宁波正迎来新的“破茧时刻”。基础设施领域,宁波人工智能超算中心(二期)全面完成扩容,整体算力规模达到300P智算算力+5P超算算力。

宁波市企业综合服务平台“官宣”上线,贯通全市200余个涉企服务平台,为企业提供更精准的个性化衍生服务,更好地满足企业多元化需求。

在数据应用领域,金山双鹿从“黑灯车间”向“黑灯工厂”跨越的背后,是各类数据的互联互通。在数据的精准计算下,这里已成为全球最大的碱性电池生产基地,年产电池50亿只;

服装设计逐步告别设计师的经验与灵感,转而通过平台获取各类数据应用服务,更为快捷地了解当前流行的款式、颜色以及面料,掌握全球的流行趋势;

锚定数字中国区域样板,如今的宁波,正在网络强国、数字中国建设的热潮中,扬起创新、奋进、实干的风帆。



数据让风云可测。

1 数据开放共享,探寻新质发展之路

“没想到现在的平台服务这么周到。”说这话的是宁波天一华邦粉末有限公司财务主管金伟芬。随着企业规模不断发展,该企业有了申报高新技术企业的打算。

但该企业缺乏相关经验,不知道如何下手。金伟芬看到宁波市企业综合服务平台政策服务里有“高新技术企业评分”的功能,就试了试,没想到平台立马给了她一份详细的诊断报告,明明白白地让企业知道能不能报、短板在哪里,还预约参加了线下诊断会,接受了专家现场辅导,最后成功认定为高新技术企业。

不仅是宁波市企业综合服务平台,随着宁波加快探索数据要素市场化配置改革新模式,一批打破数据壁垒的新应用已悄然改变你我的生活。

比如,“甬易贷”通过公共数据的市场化开发利用,开启个人、小微企业纯数据授信新模式。

与之前只能线上申请、线下办理不同,“甬易贷”的整体授信测算、放贷都不需要市民、小微企业提交任何资产证明与材料,数据流转全部一键搞定。市民即申请即发放,办理更加便捷。

在智能制造领域,数据的应用让企业焕发新的活力。

在宁波服装产业大脑上,3D设计、AIGC、趋势分析、数字化软件等数十家产业链生态企业在此集聚。

打开软件,挑选一张时装模特的图片,再输入镂空、简约等关键词,40秒后,4张不同款式服装设计图就出现在记者眼前。

依托服装大脑,设计师已逐步告别原先靠经验设计的模式,转而靠数据说话。

不仅服装,通过对用水数据的挖掘,宁水集团不仅能够帮助水务公司更快地找到漏水的区域,还能通过用水量与用水时间精准掌握小区内是否存在群租房的现象……

在产业数据应用上,宁波快马扬鞭,是全国首批数据管理能力成熟度评估试点地区之一,也是全省产业数据价值化改革综合试点。其中,已有5个区(县、市)列入省级企业数据管理国家标准(DCMM)贯标试点区域,28家企业列入第一批省级试点企业,数量居全省第一;江北区智能传感器入选全省工业产品主数据标准行业(培育)试点;宁波市企业首席数据官(CDO)联盟进一步壮大,目前已有成员单位214家。

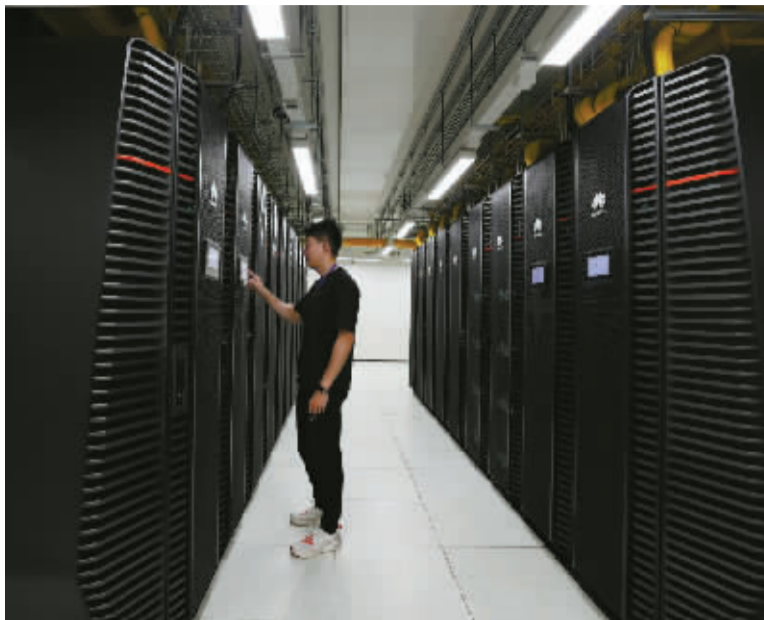
数据要用得好,关键还要让其流动起来。通过首创“三台一链”数据交易市场体系,宁波融合打通行业数据流通平台、交易机构交易平台、数据知识产权登记平台,推进数据交易市场互联互通、一体发展。

目前,宁波“以场景应用为基础的数据要素市场建设模式”已获得国家部委全面创新改革批复同意,中保科联商业保险应用、信用惠农数据服务、道德信用贷等8个公共数据授权运营场景先后上架。

今年3月,全国首个港航物流领域的数据流通平台(交易中心)正式上线。据平台运营单位——宁波航运交易所副总经理冯扬文介绍,该平台上线后,已推出涵盖国际贸易、散货航运、港航信用、大宗商品、国际集装箱航运、船舶、港口等160余个特色产品。

以宁波出口集装箱运价指数为例,该指数通过计算和记录宁波舟山港21条国际航线的集装箱货运价格变动信息,客观反映国际集装箱班轮运输市场的运价走势。

目前,上述平台已为600多家航运、港口企业提供定期指数分析报告,助力其降低物流成本约20%。



宁波人工智能超算中心。

2 聚焦数字『新基建』,宁波算力续写新篇章

随着今年5月宁波国家级互联网骨干直联点正式开通运营,中国电信、中国移动、中国联通的网络可直接在宁波本地实现互联互通,不必再通过杭州的直联点进行中转,普通市民将告别网络卡顿。

与此同时,宁波直联点加强与国家枢纽节点的衔接,开展算力与算法、数据、应用资源一体化的协同创新。其所产生的聚集辐射作用,也将为新技术、新应用及各行业智能化升级提供有利条件、创造良好环境。

作为全国较早部署智慧城市建设的城市,宁波历来重视网络基础设施建设。截至今年6月底,作为全国“双千兆”城市的宁波,累计建成5G基站超3.59万个,5G网络信号实现市区、县城、乡镇连续覆盖,以及产业园、港口、工业园区等重点

区域全覆盖,行政村通达率100%;全市已部署窄带物联网基站超6500个,基本实现区域NB-IoT网络全覆盖。

AI时代,算力为王。在提升基础网络服务能力的同时,宁波正积极抢占数据产业发展的新风口,大力发展智能算力,让数据真正发挥经济要素的价值。

目前,除宁波人工智能超算中心、宁波联通智算中心外,宁波移动浙东园区的通用算力规模已超44万核vCPU,拥有智算算力55P;宁波电信正围绕算力中心布局,建设大容量、多通道、低时延的高速算力网络,提供算力一点接入、全网通达。

已形成“高速网络+智算算力”数字基础设施支撑体系的宁波,信息底座更加坚实,数字技术赋能效应有望不断放大,推动产业进一步提质增效。

3 数据集成应用,开启『数智生活』焕新季

随着“硬核”超算的加入,宁波“观风测雨”已变得更快、更准、更精细。

目前,宁波市气象局与宁波人工智能超算中心展开合作,将精细化WRF模式部署至超算中心,实现了最高分辨率150米、最小时间间隔15分钟的多要素数值预报,预测所需时间也由9小时缩短至4.5个小时。

不仅是气象服务,在公共视频应用领域,数据的应用也正发挥越来越重要的作用。

此前,由于摄像头的角度问题,单个摄像头看到的场景都有自己的局限性,就像是盲人摸象故事里的人,了解的都是局部的信息。

“我们要做的就是通过大模型,对多个场景跨摄像头的视频进行分析,将每个摄像头‘看’到的局部场景串联起来,反映出‘大象’的全方面貌。”近日,在演示“风华·苍鹭”视频场景理解大模型的过程中,宁波

大学研究生院副院长钱江波透露他的雄心壮志,“要加快场景应用,早日兑现公共视频数据的价值。”

由郑伟民院士指导、宁波大学钱江波教授等多位专家共同参与研发的“风华·苍鹭”视频场景理解大模型,通过构建视频大数据库,可在多个场景实现跨摄像头的视频分析,解决了视频“盲人摸象”的问题。这也是全球首个基于昇腾AI的视频场景理解大模型。

城市,是居民生活和工作的重要场所,也是推进数字中国建设的综合载体。发挥好数据的基础资源和创新引擎作用,是推动城市数字化转型发展进而满足人民美好生活需要的重要突破口。

而这仅仅是个开始。面对呼啸而来的数字浪潮,宁波仍然需要向“新”而行,加“数”前行,谱写数字时代新篇章。

记者 殷聪 乐晓立 文/摄