

宁波向“新”，加“数”前行



宁波数字基础设施建设领跑全国。

数字时代，宁波正迎来新的“破茧时刻”。
锚定数字为经济赋能、为发展提质、为治理增效的目标，奋力打造数字中国市域样板的宁波，正蹄疾步稳、加速向前，在网络强国、数字中国建设的热潮中，扬起创新、奋进、实干的风帆。
宁波向“新”，加“数”前行。

殷聪 郑从卓 俞军 文/图

A 数字“新基建”这样为你“精打细算”

一期规划建设算力规模1000P，宁波联通智算中心项目计划于今年6月完成建设并投入使用；
宁波人工智能超算中心（二期）全面完成200P智算算力资源扩容，正式上线试运行，整体算力规模达到300P智算算力+5P超算算力，智算算力规模居全省前列；
在2024世界电信和信息社会日大会开幕式上，宁波直联点正式开通运行，随着宁波直联点的开通及设备的增加，浙江省互联带宽已从2.9T增至5.9T，跃居全国第二，宁波市平均网间时延也从15ms（毫秒）降到6ms以下，丢包率趋于零；
……
本月，宁波数字“新基建”利好消息不断。加上5G-A的率先布局，宁波已成功在新一轮数字产业发展进程中抢占先机。
“众所周知，两点之间直线最短。直联点建设带来的直接效应就是降低跨区域的流量绕转，提高网络连接速度和质量。”市数据局相关负责人表示，在宁波设立直联点后，中国电信、中国移动、中国联通的网络可直接在宁波实现互联互通，不必再通过杭州的直联点进行

中转。普通市民将告别网络卡顿。
与此同时，宁波直联点将加强与国家枢纽节点的衔接，开展算力与算法、数据、应用资源一体化的协同创新。其所产生的聚集辐射作用，也将为新技术、新应用及各行各业智能化升级提供有利条件、创造良好环境。
AI时代，算力为王。在提升基础网络服务能力的同时，宁波正积极抢占数据产业发展的新风口，大力发展智能算力，让数据真正发挥经济要素的价值。
走进宁波人工智能超算中心，这里刚刚完成数据中心的扩容。数百台专业服务器如同智能大脑般开始运转，它们释放的惊人算力资源相当于20多万台高性能PC（个人计算机）的计算能力。
这些强大的算力，将聚焦港口、制造、气象等领域的应用场景，为各类复杂任务提供推理、训练、调优及大规模高性能运算的坚实支撑。
近年来，宁波加快建设智能算力基础设施，除宁波人工智能超算中心和宁波联通智算中心外，宁波移动浙东园区的通用算力规模已超44万核vCPU，拥有智算算力55P；宁波电信正围绕算力中心布

局，建设大容量、多通道、低时延的高速算力网络，提供算力一点接入、全网通达。
布局算力基建只是基础，如何真正用好算力资源才是关键。去年1月，宁波人工智能超算中心（一期）正式上线运营，一批企业已率先“摘果”。
“借助宁波人工智能超算中心的强大算力及人力支撑，我们产品研发使用的模型训练周期从4天缩短为2天，语义语音识别精度提升到93%。”在宁波新材料（国际）创新中心一栋办公楼里，薄言信息总经理郭文峰向记者介绍起“薄言轻语”的最新功能。
“薄言轻语”拥有类似人脑思维系统般复杂而精妙的人工智能神经网络。这个运行在大型GPU（图形处理器）集群上的网络，拥有数十亿神经元参数，能通过深度学习来获取信息，并归纳新知识及它们之间的联系。因此，训练大语言模型，算力特别是智能算力要跟得上。
作为首批试点企业，薄言信息依托宁波人工智能超算中心的算力进行NLP（自然语言处理）模型训练，搭建全面、专业的任务型机器人资料库。经过一年多的磨合，在算力的“精打细算”下，如今薄

言信息模型训练时间显著缩短，版本迭代速度加快。
既要在敢闯敢试中善作善成，也要在群策群力中出色出彩。通过各家企业的积极布局，一批智能算力正集结宁波“云”端，与宁波有关部门及企业一道，不断探索算力行业的新领域、新场景，推动宁波智算产业高质量发展。
“多方积极推进，适度超前部署数字基础设施建设，从短期看，有利于拉动数字技术新赛道投资，促进人工智能等数字技术推广应用；从长期看，有利于培育新兴产业和未来产业，促进传统产业数字化、智能化转型升级，整体提升全要素生产率。”该负责人说。
截至今年4月底，已建成全国“双千兆”城市的宁波，已建成5G基站超3.36万个，5G网络信号实现市区、县城、乡镇连续覆盖，产业园、港口、工业园区等重点区域全覆盖，行政村通达率100%；全市已部署窄带物联网基站超6500个，基本实现区域NB-IoT网络全覆盖。
已形成“高速网络+智算算力”基础支撑体系的宁波，信息底座更加坚实，数字技术赋能效应有望不断扩大，推动产业提质增效。

C 开启“数智生活”焕新季

前不久，市民谢师傅来到海曙区公安政务服务（网办）中心，申领旅馆业特种行业许可证，却发现身份证丢了，很是着急。
工作人员告知谢师傅，在中心可以一并办理身份证和旅馆业特种行业许可证。15分钟后，谢师傅就领到了许可证。他竖起大拇指一个劲儿点赞：“现在办事方便了。”
谢师傅得到便利的背后离不开宁波“高效便捷+协同智能”的数字治理模式。
近年来，宁波成功打出一套数字化改革“组合拳”，使得宁波网上政务服务能力位列全国重点城市第三，依申请政务服务办件“一网通办”率达92%，“浙里办”宁波频道提供3600余项依申请政务服务事项、150余个本地便民惠企服务。据工信部中国软件评测中心测评，宁波市数字政府服务能力获评“卓越级”。
与此同时，宁波数字应急治理体系基本形成，已建成应急管理综合应用平台，完成合灾防御行动和指挥、危化品全链条安全风险管控等场景应用建设。
在加强数字治理的同时，各类数据的应用开始在宁波遍地开花。
作为一端面向企业、一端对接政府服务部门的“端到端”一键通、一站式在线互动服务体系，甬易办平台累计上线政策5854项，兑付政策资金470.59亿元，惠及企业66.1万家、个人90.3万人。
不光是政策兑付领域，在民生领域，一批数字化应用已悄然改变你的生活。

通过流程再造，负责“甬易保”的中保科联平台已连接全市410家医疗机构的21项居民医疗数据，并对接了20多家商业保险机构，打通了医疗与商保之间的数据壁垒，“甬易保”真正实现了商业健康保险理赔“无感智办”。
在金融领域，“甬易贷”也正尝试通过公共数据的市场化开发利用，开启个人、小微企业纯数据授信新模式。
“供需双方相关信息不匹配是造成个人、小微企业贷款难，金融机构不敢贷的主要原因。”“甬易贷”项目经理、数字宁波科技有限公司技术经理忻犁说，通过市、区两级搭建的公共数据平台，“甬易贷”一头连着人社、住建、公安、税务等部门的个人数据，一头连着银行的存贷款数据，通过打破各部门、各机构之间的数据壁垒，让数据真正发挥它应有的价值。
与市民、小微企业只能在线上申请、线下办理不同，“甬易贷”的整体授信测算、放贷都不需要市民、小微企业提交任何资产证明与材料，数据流转全部搞定。市民即申请即发放，办理更加便捷。
“城市，是居民生活和工作的重要场所，也是推进数字中国建设的综合载体。发挥好数据的基础资源和引擎作用，是推动城市数字化转型建设，进而满足人民美好生活需要的重要突破口。”市数据局相关负责人说，不光是“甬易保”“甬易贷”，近年来，依托宁波数据的归集、开放、共享与应用，“健康宁波”“崇军在线”“甬有优学”“数智人社”“甬易养”等一批高频便民服务正不断推进全域数字化转型。

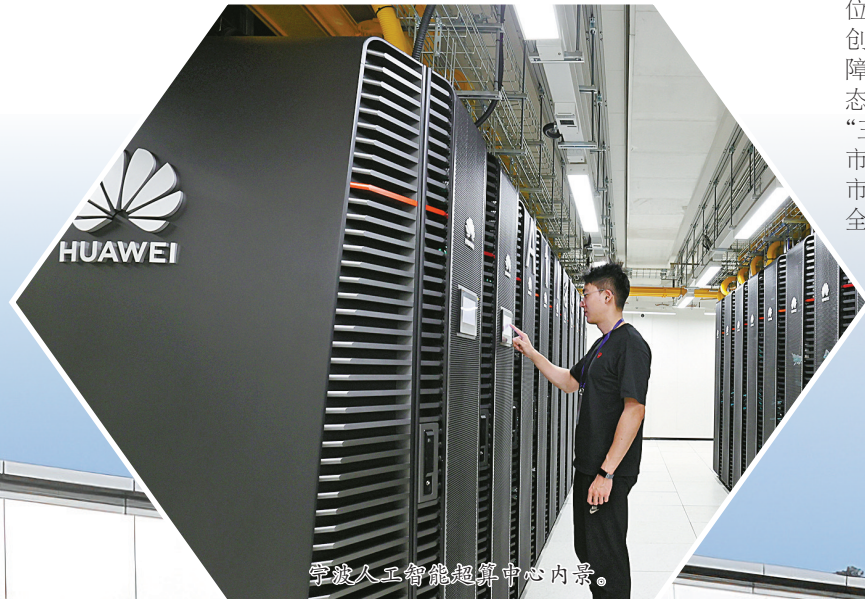
B 让沉睡的数据变成“金矿”

全国首个！今年3月，宁波航空所港航物流领域数据流通平台（交易中心）正式上线。
“在数据要素市场化改革的春风下，数据要素亟须迅速实现产品化，以响应市场的需求。”据平台运营单位——宁波航空交易所副总经理冯扬文介绍，通过集聚集装箱船期、运价、运力、箱柜等国际集装箱航运数据，国际进出口商品贸易、大宗商品货量价格等货品物流数据，以及多个知名数商开发，该平台正式上线推出了涵盖国际贸易、散货航运、港航信用、大宗商品、国际集装箱航运、船舶、港口等的130余个特色产品。
以宁波出口集装箱运价指数为例，该指数通过计算和记录宁波舟山港21条国际航线的集装箱货运价格变动信息，客观反映国际集装箱班轮运输市场的运价走势。
“依托该指数，我们开发的集装箱挂钩产品可为企业提供一种全

新的确定运费费率和调整规则的定价模式。”冯扬文说，此次平台的上线，将更快地将宁波的优质数据产品推向全国，在扩大宁波数据产品影响力的同时，探索数据要素市场化的新路径。
“这是宁波创新采用数据流通平台（交易中心）模式后，在港航物流细分行业的先行先试。”市数据局相关负责人表示，近年来，宁波紧抓数据供得出、流得动、用得好的关键目标，不断贴近行业实际需求，在线数据流处理与交易对接为主要手段，加速推进数据流通平台（交易中心）建设。
在完成港航物流细分行业的先行先试后，我市还将利用产业特色优势，搭建纺织服装数据流通平台、金融保险数据流通平台等，按照国家“数据要素×”三年行动计划目标任务要求，聚焦13个重点行业领域，通过实施六大行动，全面提升数据产品供给和数据流通交易市场保障水平，促进数据高水平应用，发挥数据要素乘数效应。

“数据已经产生，但数据应用迟迟跟不上步伐。如何让沉睡的数据变成‘金矿’是目前急需解决的关键难题，也是最后一步。”该负责人说，激活数据要素就是要帮助企业、市民看懂数据，让数据产生盈利价值，打通“数据变现”的“最后一公里”，这也是数据要素市场化配置改革聚焦的重点与难点。
据初步测算，目前全国数据资产市场总规模8.6万亿元，带动相关产业数字化潜在收益34.4万亿元，叠加数据资产衍生市场，其潜在总规模可能超过60万亿元。
面对巨大的市场体量，上海、深圳、浙江已纷纷建立数据交易所，不少城市也已建起属地公共数据授权运营平台，试图通过数据的归集、开放、共享，在做到“原始数据不出域，数据可用不可见”，确保公共数据安全的基础上，进一步激活数据要素的价值和市场潜力。
数据流通平台的搭建意味着宁波公共数据已率先入场，通过数据授权，形成数据产品，产生数据效应，激活数据要素的价值和市场潜

力。根据权威机构的评估，宁波数据要素市场发展指数位列全国第一梯队。
当然，这一切的背后离不开数据的归集与共享。据初步统计，随着数据资源体系的不断完善，数据归集治理和开放共享速度不断加快，目前宁波已完成22020类数据、7010个资源“一本账”管理，一体化智能化公共数据平台已开放1640个数据集、3.6亿多条数据；已建成基层治理、政务服务、公共服务和经济发展等领域的69个特色专题库，贡献需求满足率达99%。



宁波人工智能超算中心内景。



宁波人工智能超算中心